

Modelli del sistema tegumentario

Le funzioni principali della cute sono:

- **Protezione** dei tessuti sottostanti di aggressioni fisiche, chimiche e microbiologiche.
- **Scambio** di calore in modo di tener costante la temperatura dell'organismo.
- **Rigenerazione** di strati epidermici consumati.
- **Organo di senso** per varie percezioni.



Tegumento e Mucosa: funzioni immunitarie



Derma:

- Flora dermica
- Acidi grassi
- Impermeabilità idrica
- Resistenza meccanica / elastica

Mucosa bucale:

- Liquido mucotico
- Barriera meccanica / elastica
- Flora bucale
- Enzimi salivari
- Lisozimi

Mucosa digestiva:

- Liquido mucotico
- Barriera meccanica / elastica
- Flora intestinale
- Enzimi intestinali
- Lisozimi
- Cellule imm. migrate:
 - Linfociti
 - Monociti / Macrofagi

Mucosa gastrica:

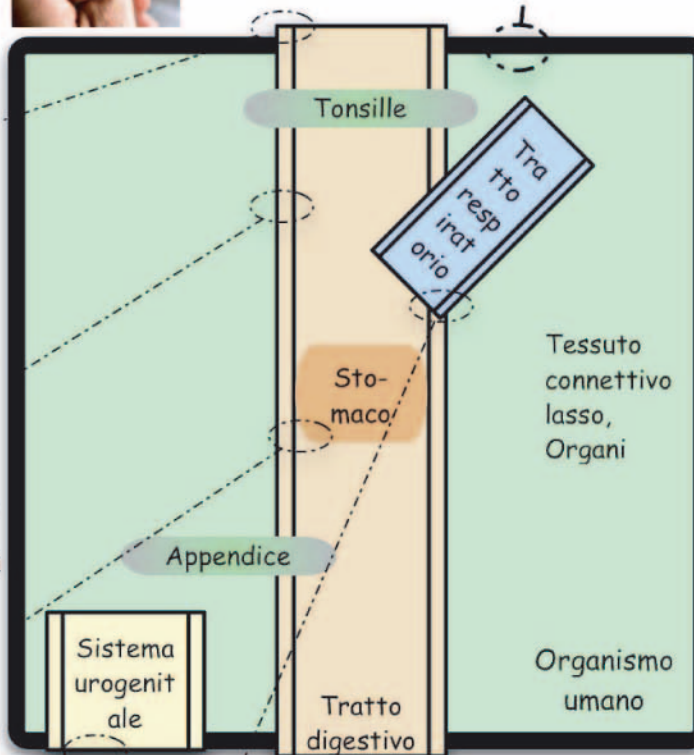
- Liquido mucotico
- Barriera meccanica / elastica
- Acido cloridrico pH 1
- Enzimi gastrici

Mucosa urogenitale:

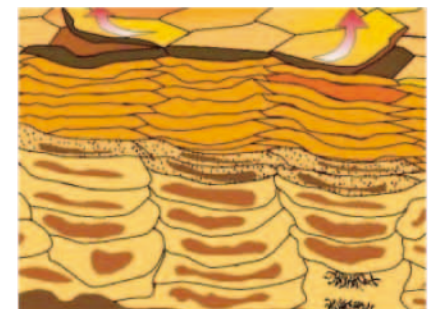
- Liquido mucotico
- barriera meccanica / elastica
- Flora urogenitale
- Lisozimi

Mucosa respiratoria:

- Liquido mucotico
- Barriera meccanica / elastica
- Epitelio ciliato
- Lisozimi



La costruzione cutanea è molto differenziata perché ha da svolgere tante funzioni in uno spessore di pochi millimetri.



Strato corneo e strato granuloso dell'epidermide.