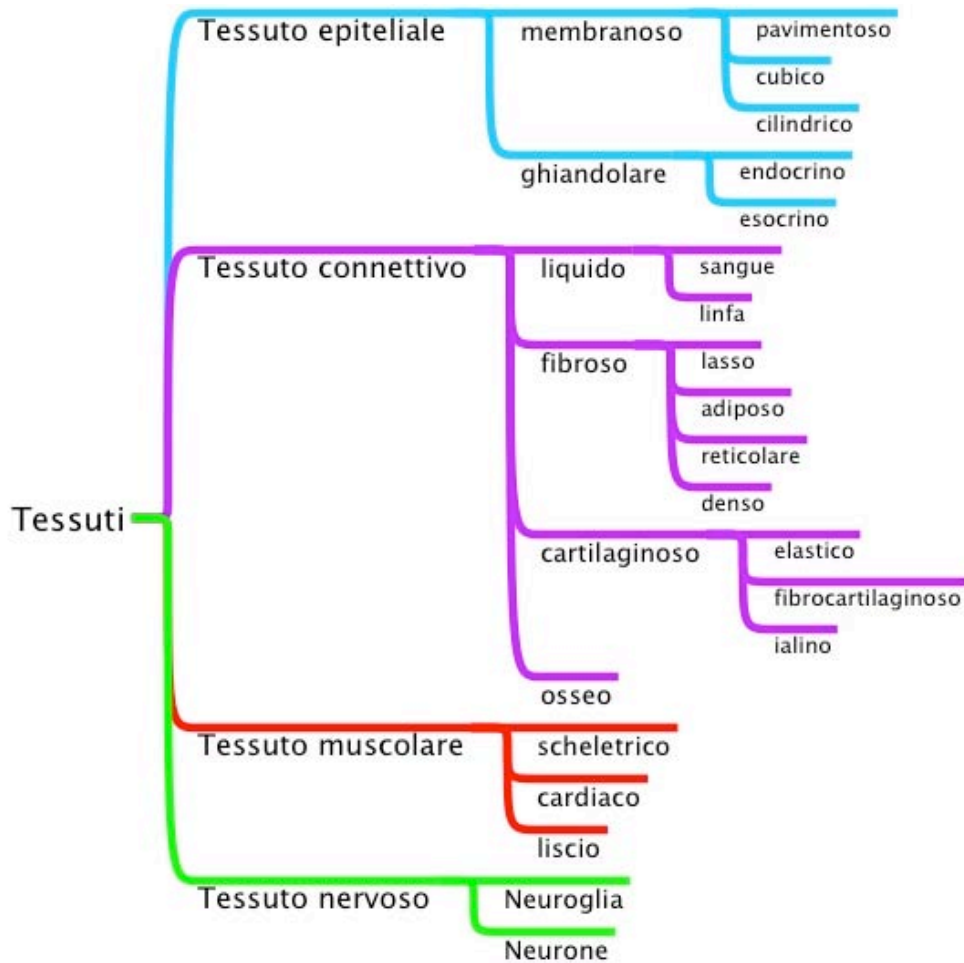


## Tipi di tessuti



Tessuto epiteliale:

1. *Delimitazione: p.es. derma*
2. *Produzione muco: p.es. mucosa orale*
3. *Assorbimento: p.es. mucosa intestinale*
4. *Produzione diverse sostanze: p.es. parenchimo epatico*

Tessuto connettivo

1. *Nessi tra organi: p.es. tendini*
2. *Impalcatura organica: p.es. ossa*
3. *Giunture: p.es. cartilagine*
4. *Trasporto sostanze: p.es. sangue, linfa*
5. *Sospensione infrastrutture (nervi, vasi): p.es. tessuto connettivo lasso*

Tessuto muscolare:

*Movimenti dell'apparato motorio e delle viscere*

Tessuto nervoso:

*Trasmissione ed elaborazione di segnali sensitivi e motori*