



Medicina popolare per autodidatti

giugno 6, 2005



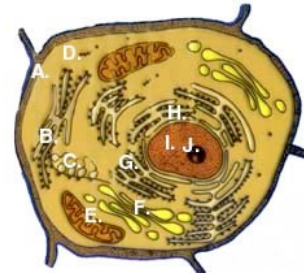
Programma	Corso MmP	Seminari	Conferenze	Lucidi	Dispense	Strumenti
Novità		Forum		Vari	Webmaster	HOME
Scopo	Struttura		Collaboratori	Colleghi	Impressum	Amministrazione
					Recapiti	

[Compito](#)

[Soluzione](#)

MmP 6: 16.6.03
[Cellule e malattie cellulari](#)

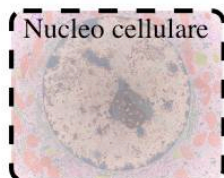
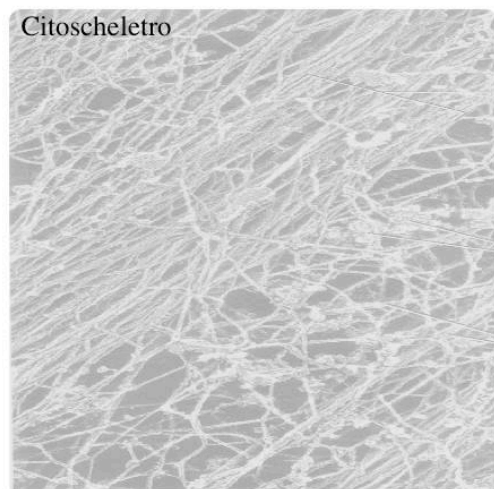
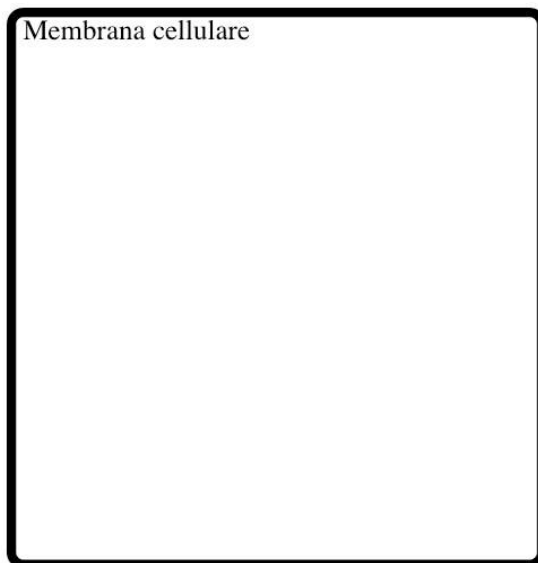
Esercizio: Struttura cellulare



Compito:

Il seguente schizzo fa vedere alcuni elementi strutturali di una cellula. Disponili (schizzo) come modello insiemistico!

Download  .pdf



DNA

Lisosomi

Nucleolo

Apparato di Golgi

Ribosomi

Centrosomi

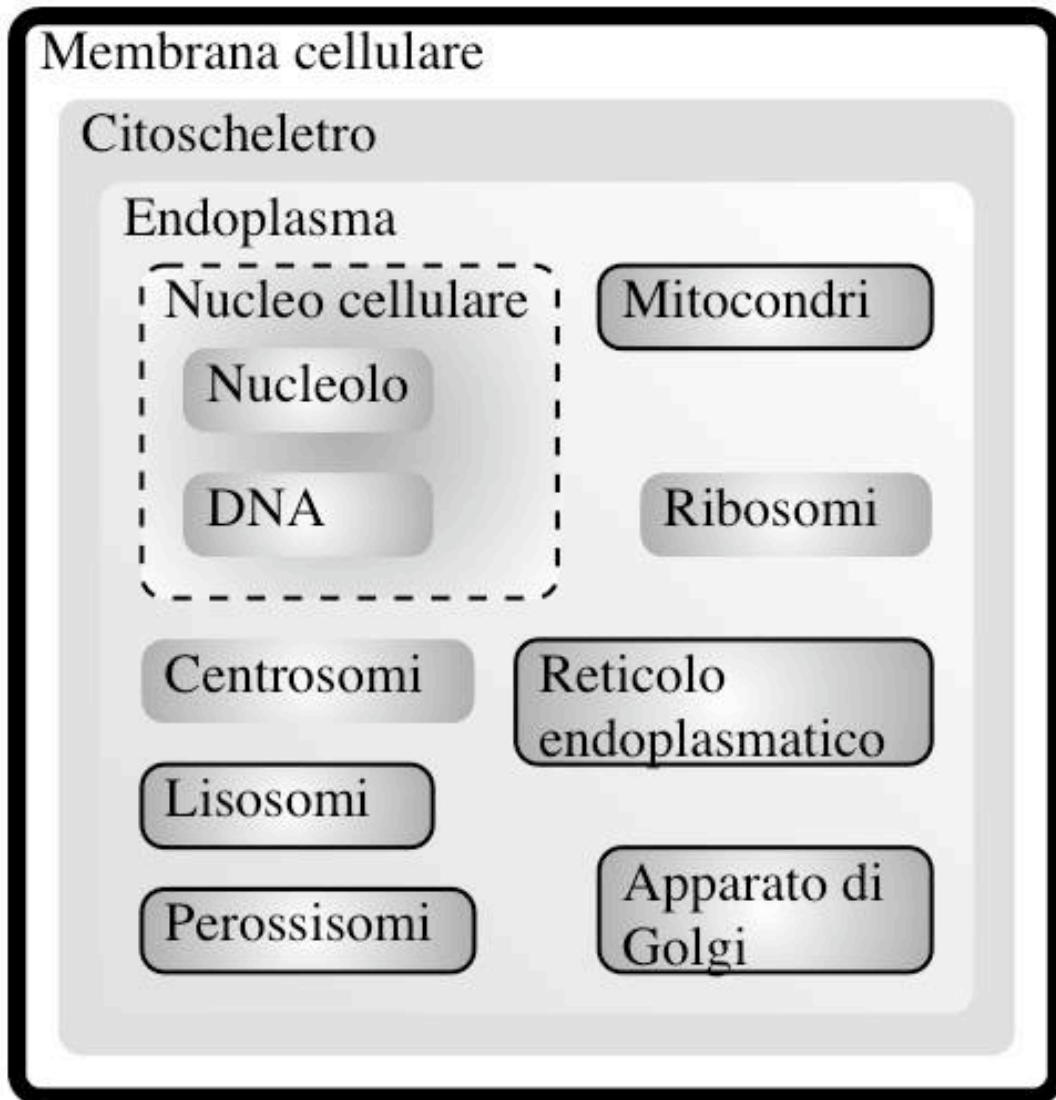
Reticolo endoplasmatico

Mitocondri

Perossisomi



Possibile soluzione:



Programma	Corso MmP	Seminari	Conferenze		Lucidi	Dispense	Strumenti
Novità		Forum		Studio	Vari	Webmaster	HOME
Scopo	Struttura		Collaboratori	Collegli	Impressum	Amministrazione, Recapiti	

© 2005 P. Forster & B. Buser
via Tesserete, CH-6953 Lugaggia, Switzerland
Everyone is permitted to copy and distribute verbatim copies of this license document, but changing it is not allowed.
[GFDL Gnu Free Documentation License](#)

Il materiale contenuto in questo sito può essere usato secondo le leggi Statunitensi sul
[Fair Use](#)
(non per scopi di lucro; citazione della fonte).

