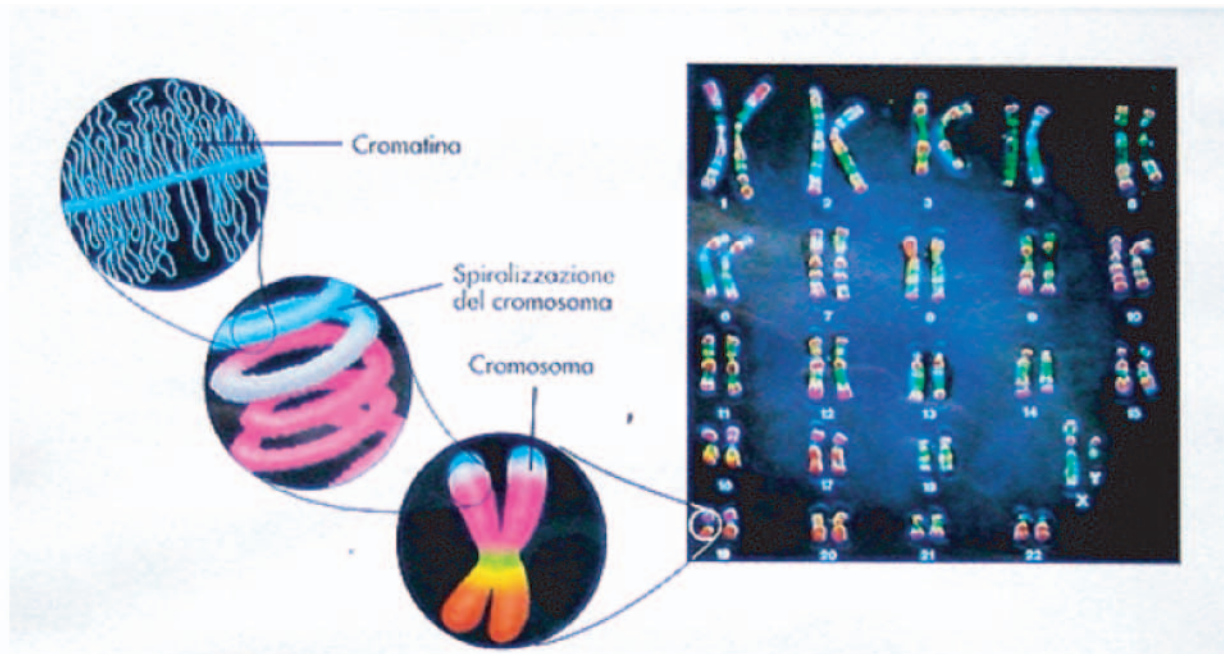


Genomo, cromosomi, geni



22 paia di **cromosomi** (44) **autosomi** (omologhi)

2 **cromosomi eterosomi** (X e Y, "del sesso")

Formati da ca. 600'000 geni ("istruzioni di costruzione biochimica").

1 **gene** è formato da 300...3'000 **tripletti** basici ("lettere") che descrivono p.es. la sequenza di aminoacidi per una proteina.

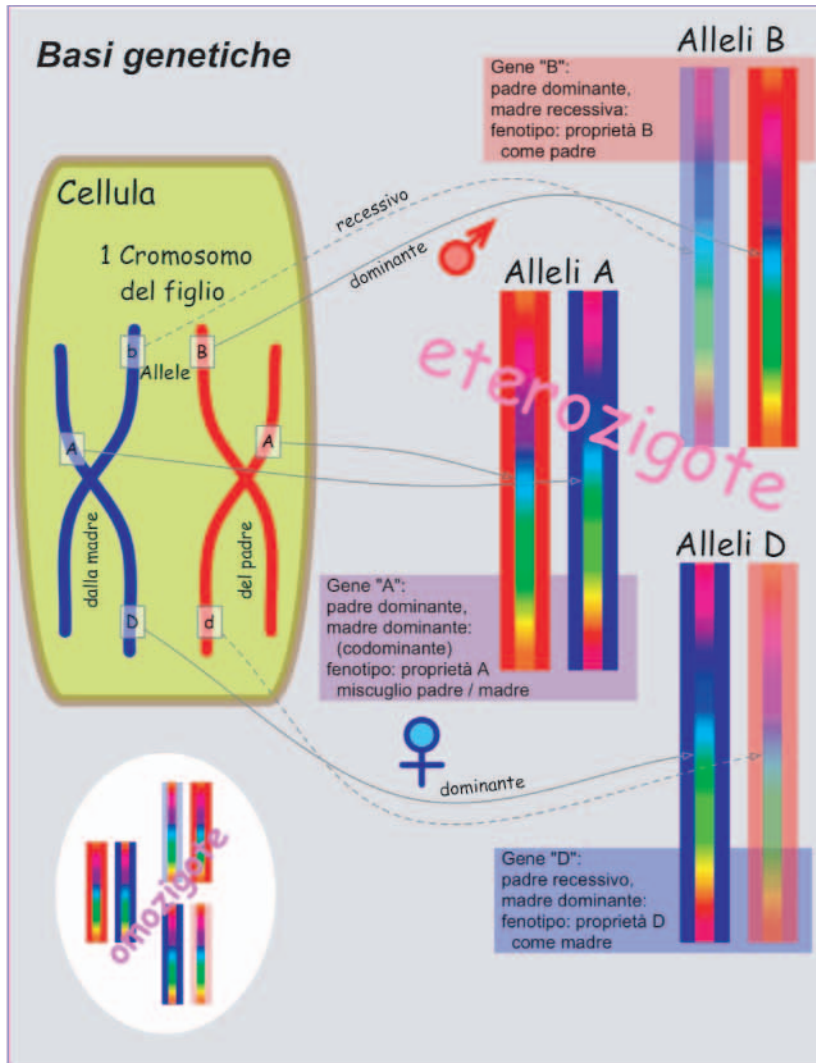
Un **tripletto** consiste in una sequenza di tre basi nucleici.

Il **genoma** (nel nucleo di ogni cellula) è quindi formato da ca. 3'000'000'000 (3 miliardi) di basi nucleiche in una determinata sequenza, ripartita su 46 cromosomi.

Le paia di cromosoma **autosomi** sono "omologhe" (per la stessa funzione). Uno dei due porta i **geni materni**, l'altro i **geni paterni**.

I **mitocondri** cellulari non sono codificati nel genoma cui sopra, ma portano il proprio materiale genetico (in linea materna) per la loro riproduzione autonoma.

Dominanza e recessione in alleli di geni



Malattie genetiche

