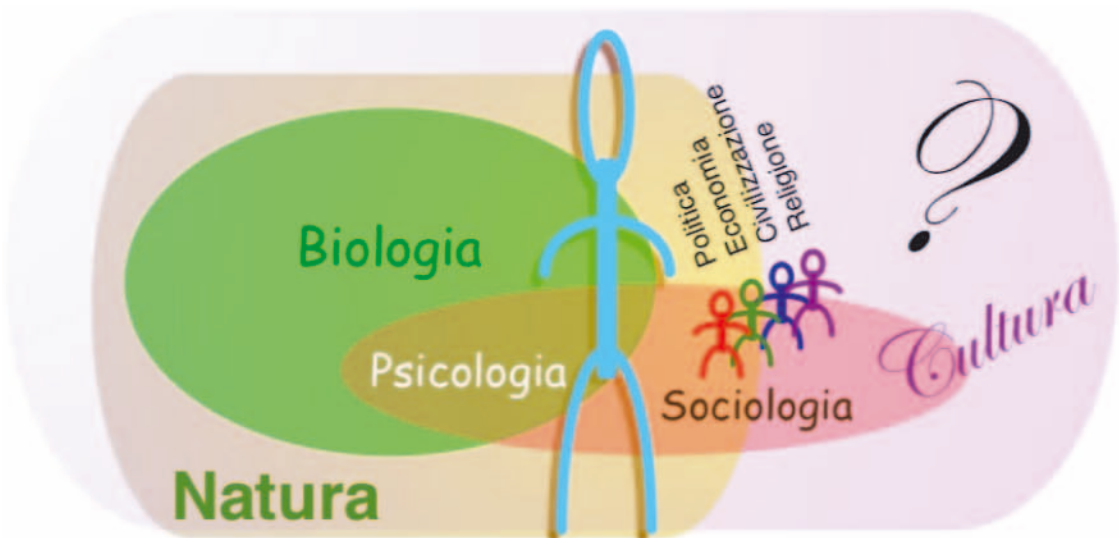
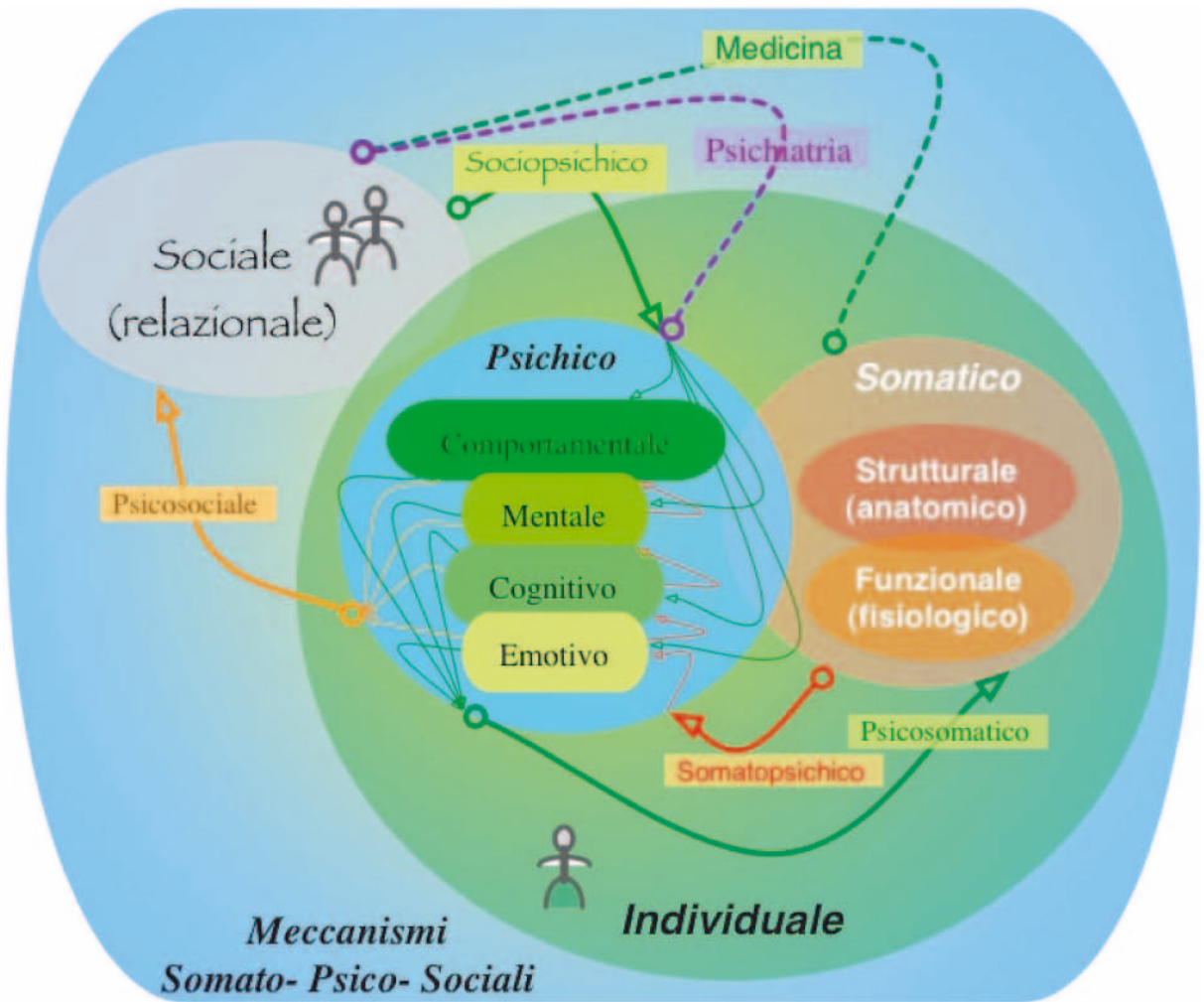
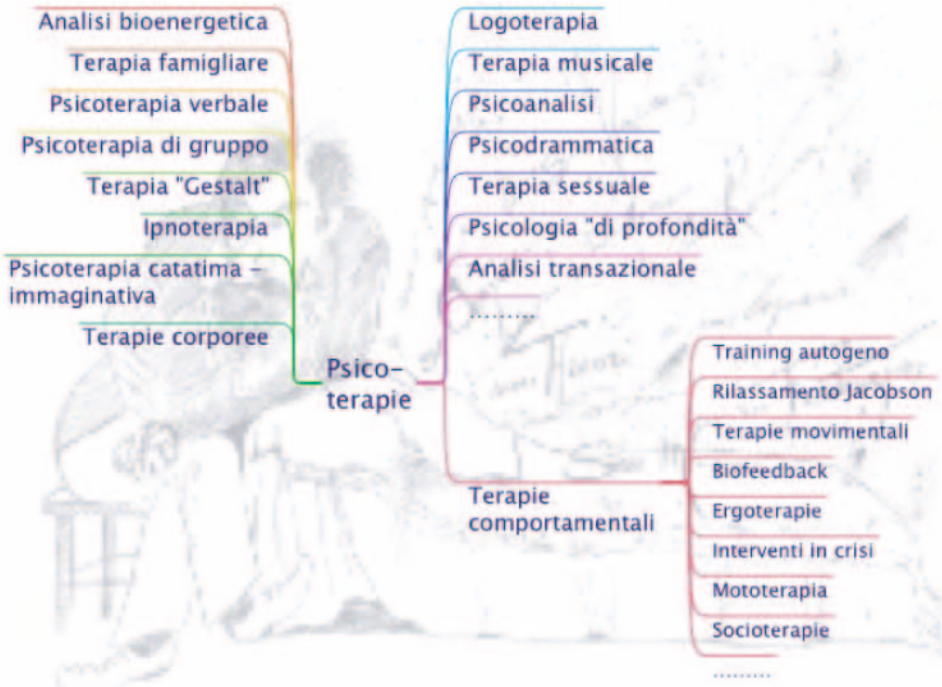
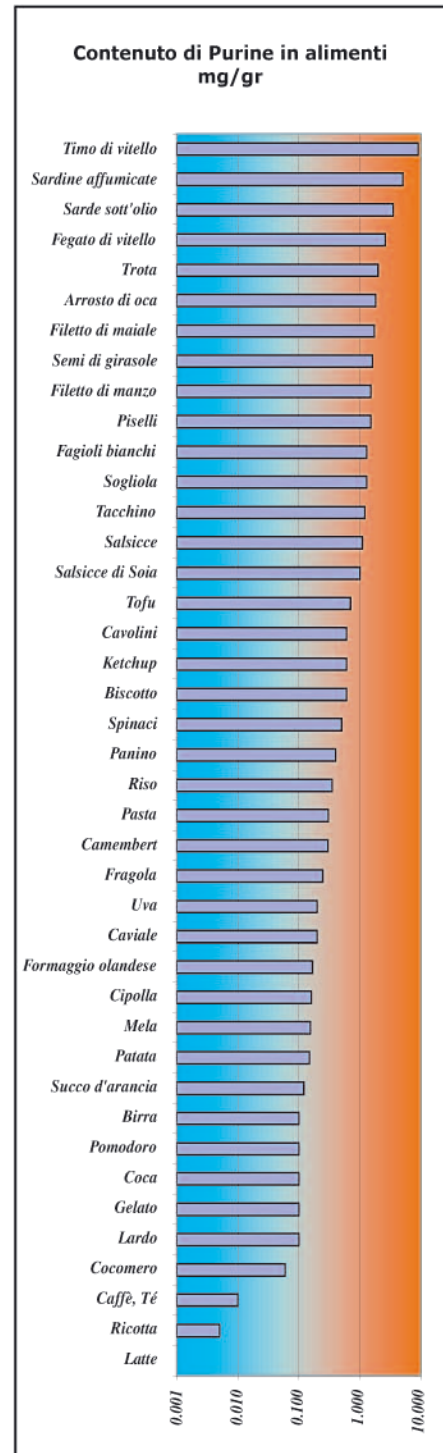
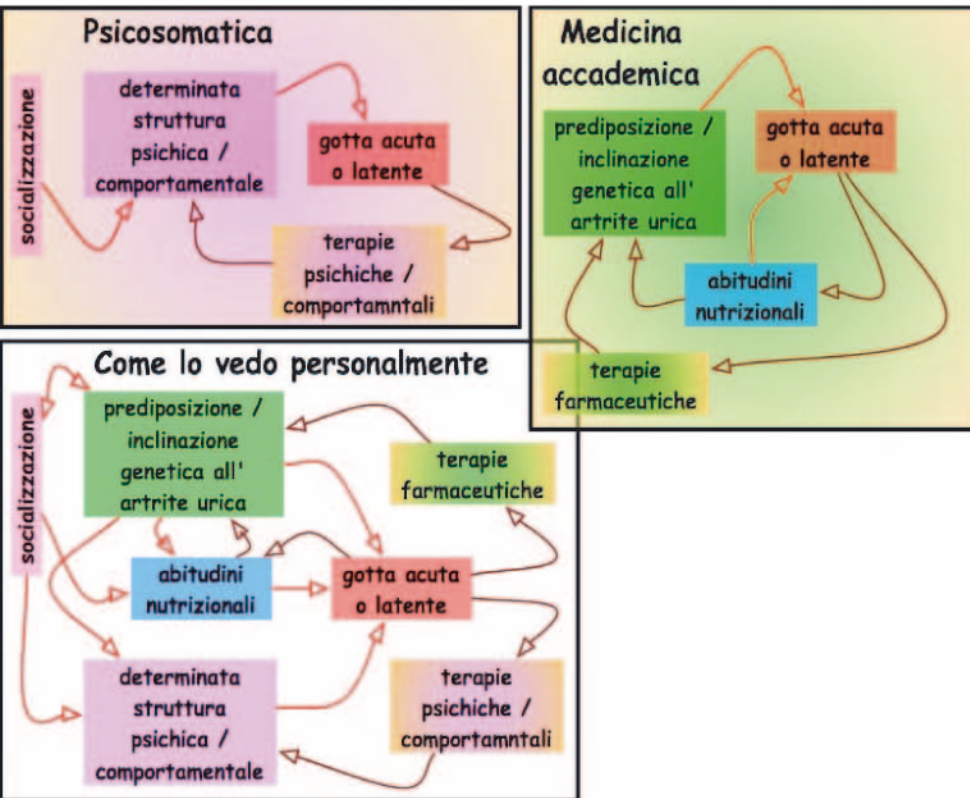


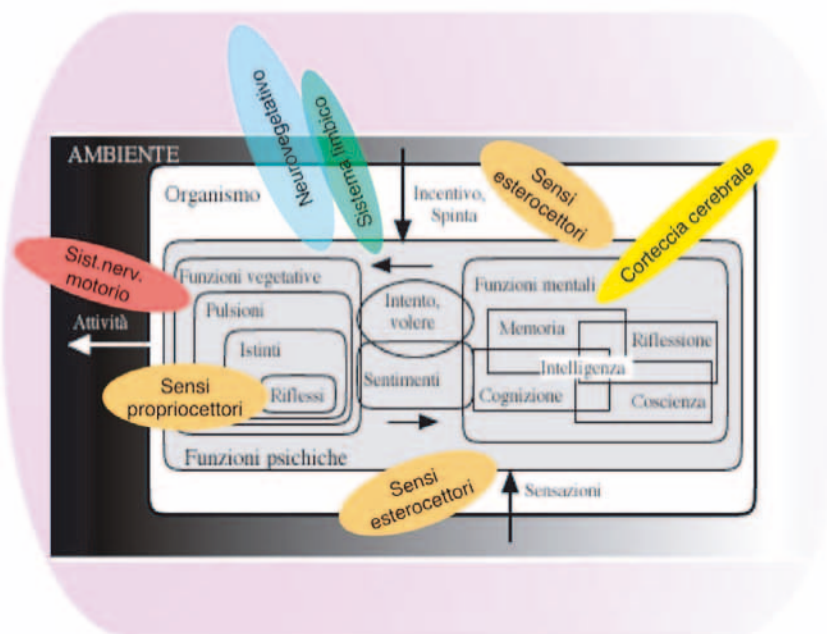
Psicosomatica



Psicosomatica



Psicosomatica



Malattie psicosomatiche	Disturbi funzionali	Psico-neurosi	Struttura psichica
Neurodermite Psoriasis	Prurito Difficoltà respiratorie	Derealizzazione Depersonalizzazione	ister.-schizoida
Asma bronchiale Rinite vasomotorica Tuberculosi	Alopecia areata	Disturbi di contatto Necrofilia Fetiscismo Tendenze schizofr.	schizoida
Anoressia			schiz.-depressa
Bulimia Gastrite Ulcera duodenali Frequenti angine Inclinazione a infezioni Ipertiroidosi	Rimettere Mancanza d'appetito Diminuzione di peso Attacchi di fame Stomaco irritabile	Masochismo Tendenze tossico-dipendenza Tendenze depress. endogene	depressa
Morbo di Crohn	Diarrea Costipazione		depressa-coatta
Ipertonia essenziale Malattie muscolari Malattie articolari Sindromi cervicali Ischialgie Artropatie reumatiche Emicrania Colite ulcerosa	Tensioni muscolari Tic Crampo di scrivere Vaginismo Mal di testa Costipazione cronica Diarrea cronica	Impotenza maschile Frigidità Sadismo/Masochismo "Azzecagarbuglio" Neurosi coatte	coatta
Tachicardie parossimali Neurosi cardiache Ipotiroidosi Disturbi del sonno Coliche cistifellea Coliche intestinali Prostatite Uretrite	Tachicardia Extrasist. subventric. Pseudoangina pect. Eritrofobia Attacchi di sudore Tetania Poliuria Pollakisuria	Fobie: Claustrofobia, Agorafobia,	isterica-coatta
Fluor vaginalis Adnexitè Aborti abituali Urticaria	Sensazioni di "globo" Paralisi Disturbi mestruali	Isterismo Frigidità Impotenza Disturbi di lavoro Disturbi di contatto	isterica

secondo Klussmann: Psychosomatische Medizin, Springer 1998