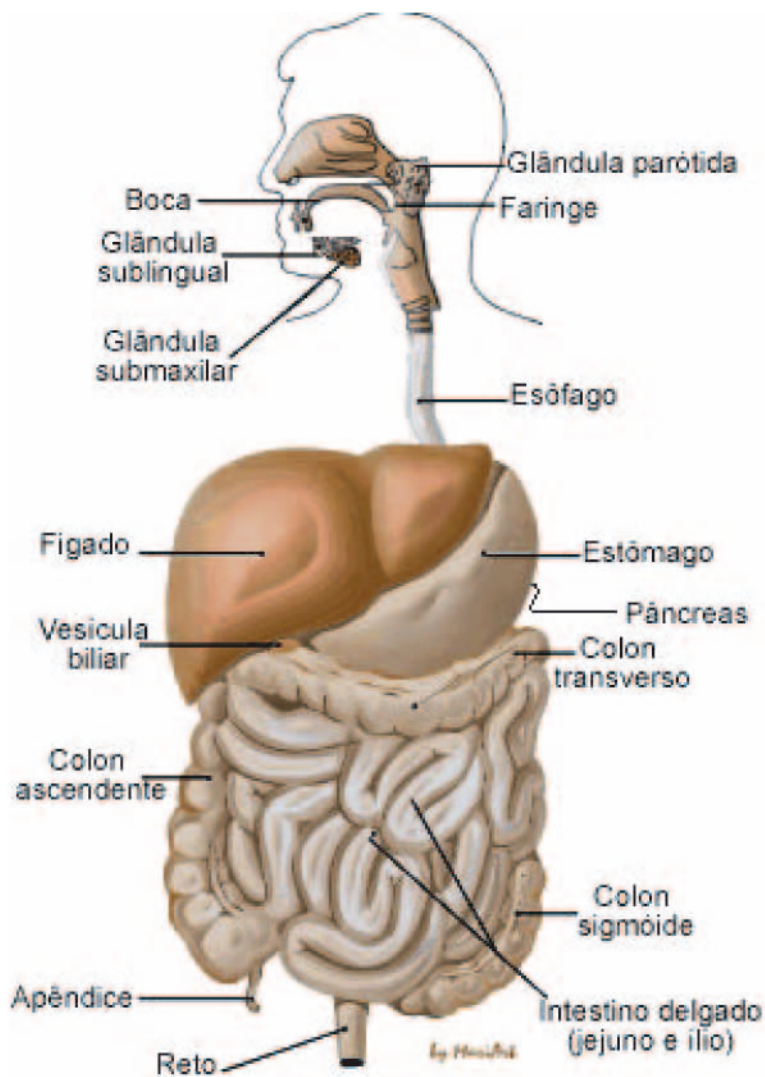
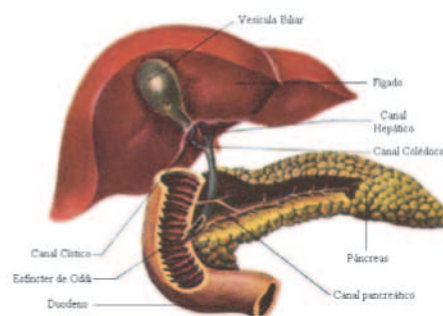


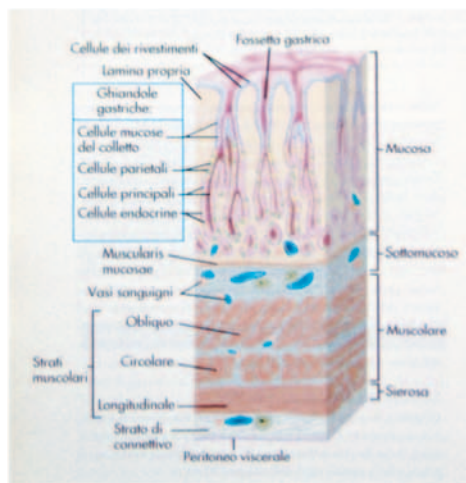
Anatomia digestiva



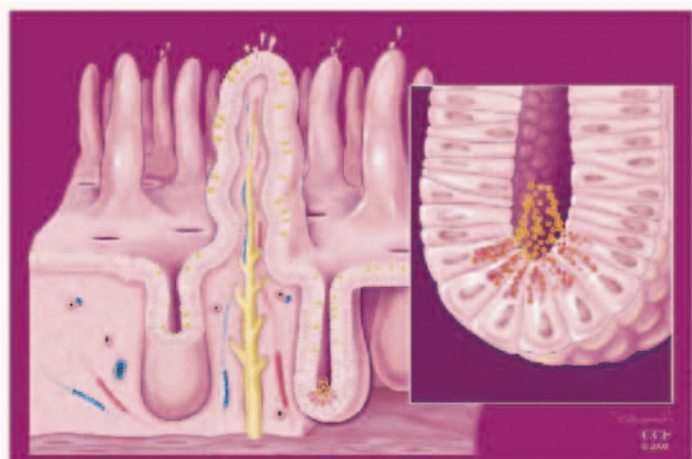
Apparato digestivo



Fegato, cistifellea, pancreas, duodeno

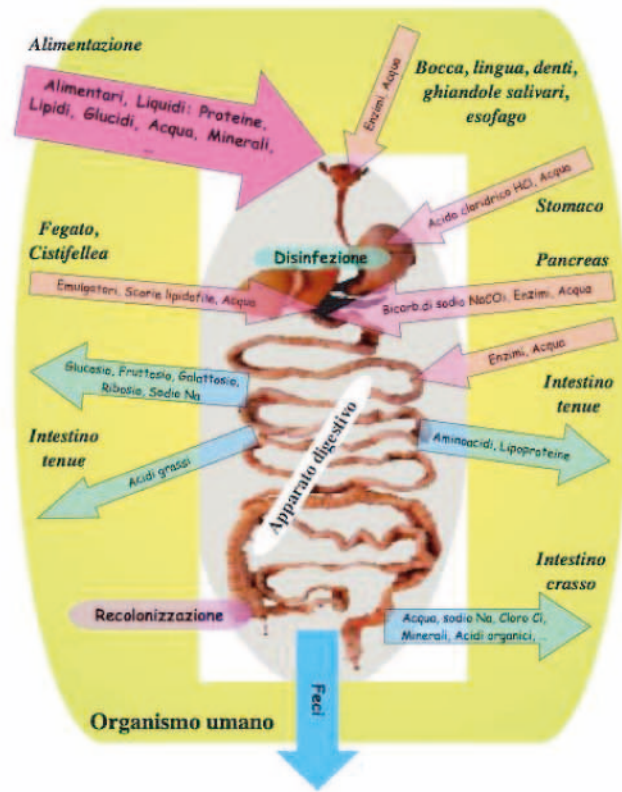


Apparato secernente gastrico



Villi e conche dell'intestino tenue

Fisiologia digestiva



Organi	Alimenti	secernano	
Bocca	amidi cotti	Ptialina	=> maltosio
	maltosio		=> glucosio
	germi vivi	Lisozimi	=> germi morti
Stomaco		Acqua:	diluisce, scioglie
		Acido cloridrico HCl	: acidula a pH1 : blocca Ptialina
	germi vivi		=> germi morti
	proteine funzion.		=> proteine coagulate
	saccarosio		=> glucosio & fruttosio
	proteine coag.	Pepsina	=> peptidi
germi morti		=> germi decomposti	
lipidi	Lipasi gastr.	=> glicerina & acidi grassi	
Fegato	Lipidi non emuls.	Bile	=> lipidi emulsionati
Duodeno		Acqua:	diluisce
Pancreas		Bicarbonato di sodio NaCO₃	: neutralizza acidi a pH6 : riattiva Ptialina
	lipidi emuls.	Lipasi pancr.	=> glicerina & acidi grassi
Tenue		Acqua:	diluisce
	peptidi	Tripsina	=> aminoacidi
	amidi crudi	Amilasi	=> glucosio
	maltosio	Maltasi	=> glucosio
	(lattosio)	(Lattasi)	=> (galattosio)
			=> fruttosio (ribosio) (alcooli)
		=> acidi grassi	
		=> lipidi emulsionati	
		=> acidi organici	
		=> glicerina	
		=> vitamine	
Crasso	"ballasto, fibre"	Colonizzazione	
		Flora intest.	=> acidi organici
	Escrezione		=> alcool
	gas intestinali (metano, ...)		=<=
	enzimi digestivi		=<= parte di enzimi digestivi
	acqua		=<= acqua
	parte di minerali		=<= minerali (Na, Cl, ...)
parte della flora intestinale			
altri residui non digeribili			

Assorbimento	
S:	L:
aminoacidi	S
glucosio	S
glucosio	S
(galattosio)	S
fruttosio	S
(ribosio)	S
(alcooli)	S
acidi grassi	S
lipidi emulsionati	L
acidi organici	S
glicerina	L
vitamine	S

acidi organici	S
alcool	S
Riassorbimento	
enzimi	L
acqua	S
minerali	S