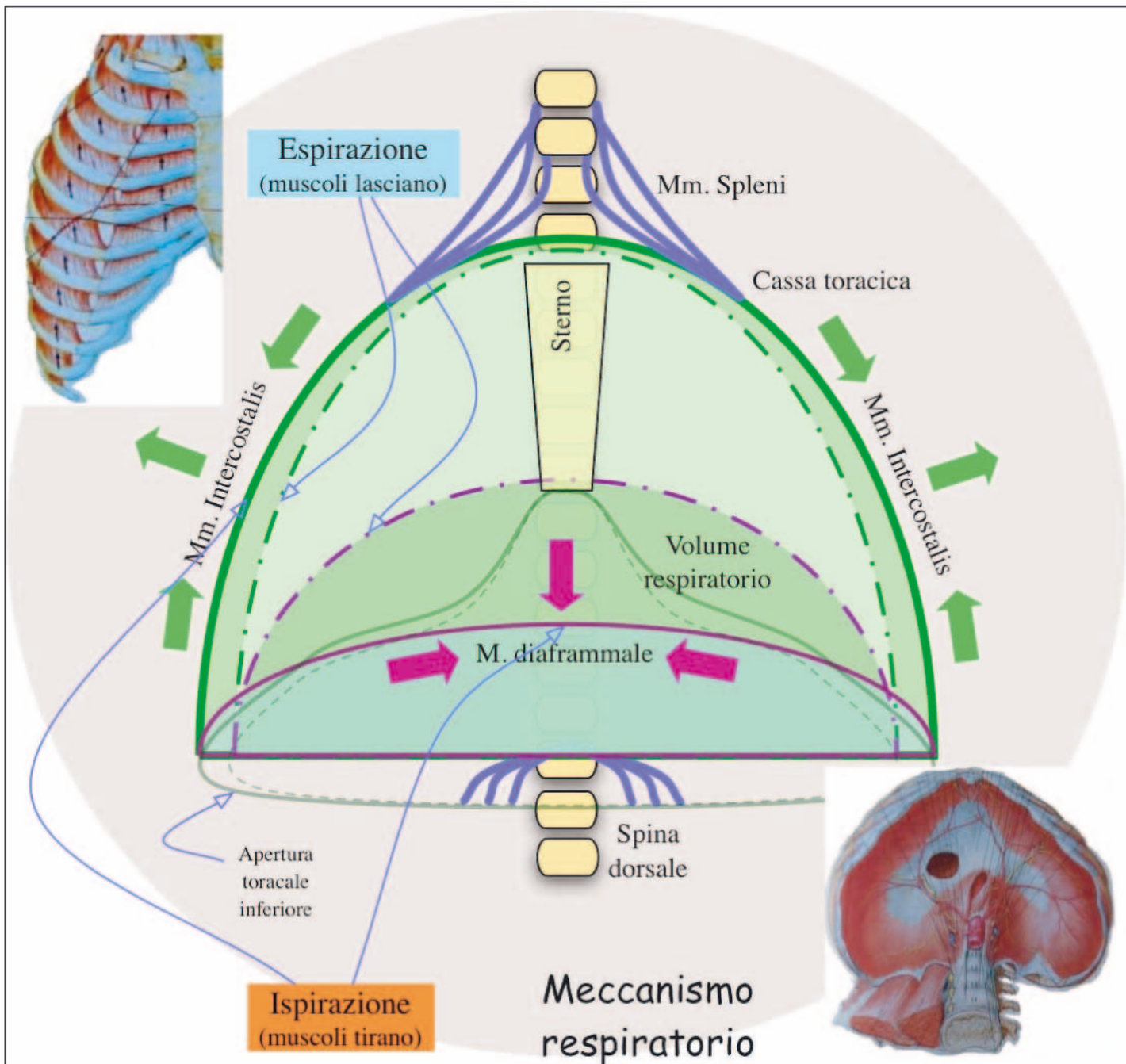


Fisiologia del movimento respiratorio



Il movimento respiratorio principale di *inspirazione* consiste nella contrazione coordinata del M. diaframmale e dei Mm. Intercostali: il diaframma si appiattisce verticalmente e il torace si apre orizzontalmente aumentando così il volume toracico. Tramite la pleura si amplia il polmone e "succhia" aria tramite i dotti respiratori (naso, faringe, laringe, trachea, albero bronchiale, alveoli).

L'*espiazione* è il rilascio muscolare. L'elasticità del tessuto connettivo polmonare retrae il torace e il diaframma tramite la lamina pleurica.