

Andropausa



via Remorino 9 tel. 091 743 40 77
6648 Minusio - CH info@elmorya.ch

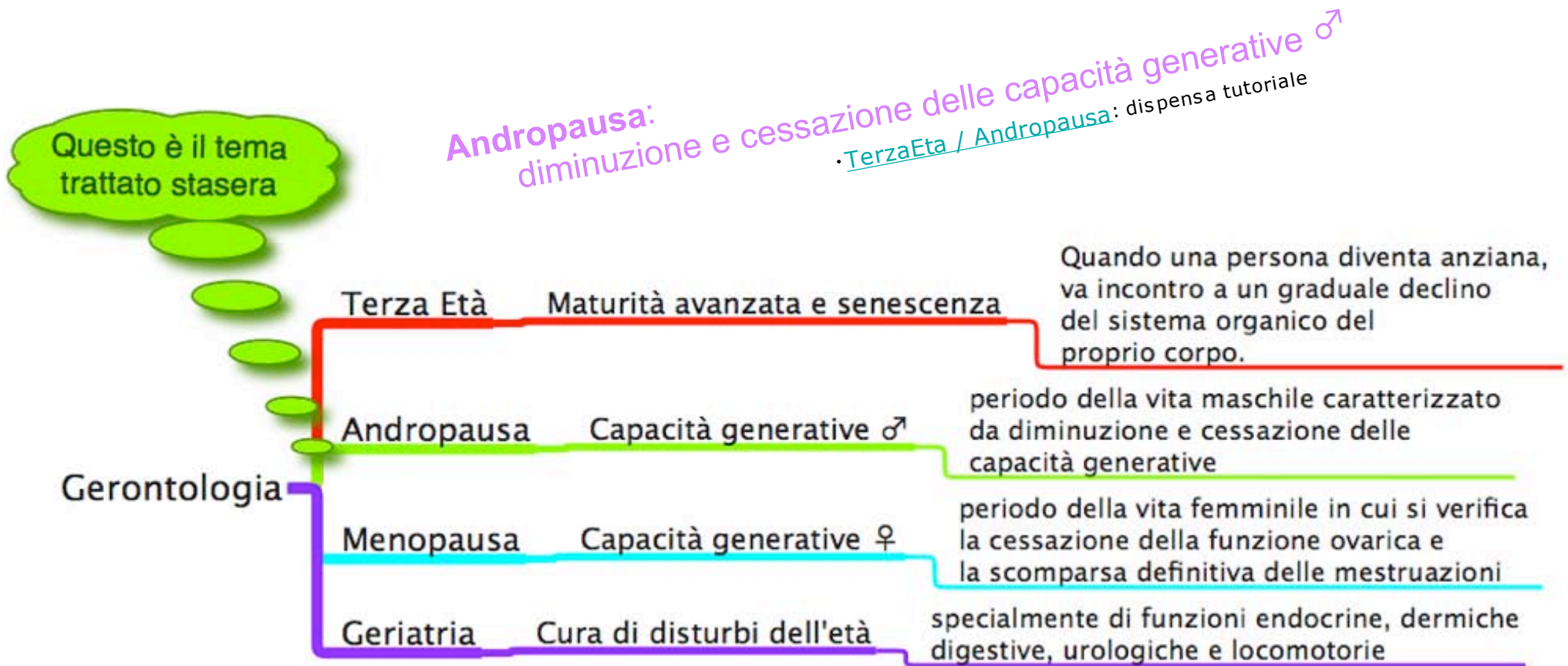
[Apprendisti](#)
[Galenica domestica](#)
[Bianca Buser](#)
[Peter Forster](#)



Terminologia
Tessuti umani
Declini tessutali
Variazioni tessutali
Variazioni testosteroniche
Funzioni testosteroniche
Cura di ipovirilità



Terminologia



Tessuti umani

epiteliale
(p.es. cornea)



connettivo

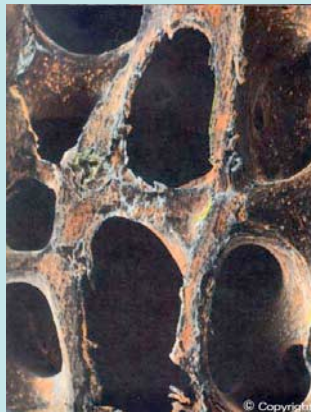
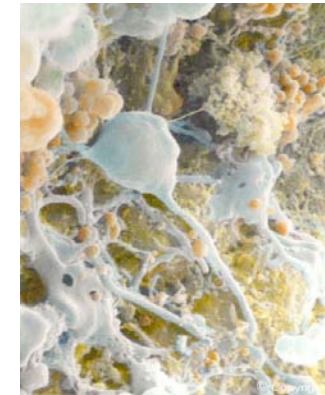


lasso

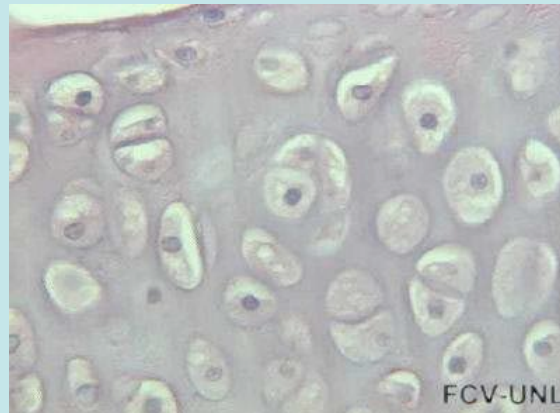
muscolare



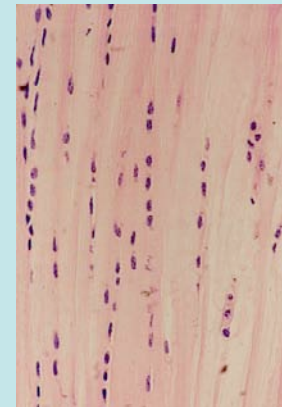
nervoso



osseo



cartilaginoso



denso
p.es. tendini



adiposo

Declini tessutali

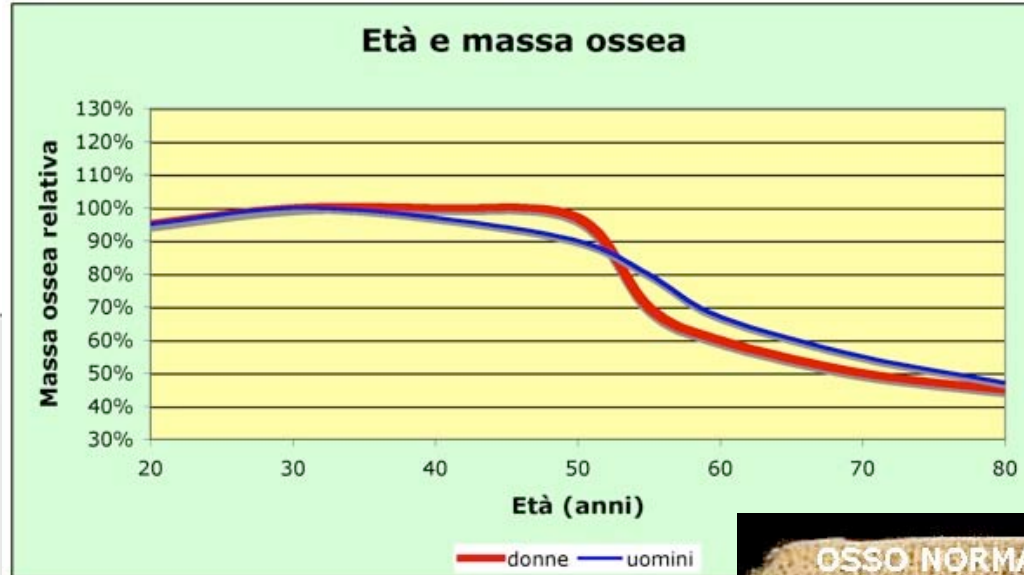
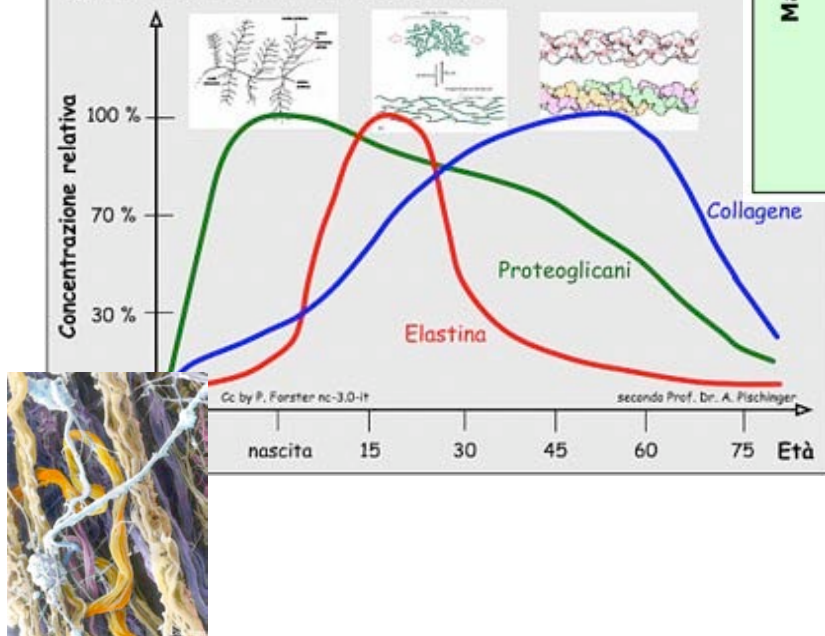
Tessuto connettivo lasso

cambia la composizione

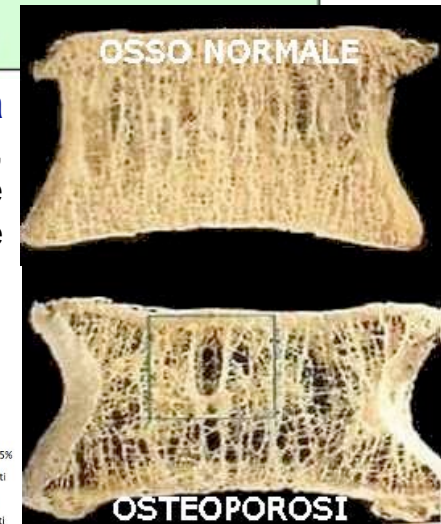
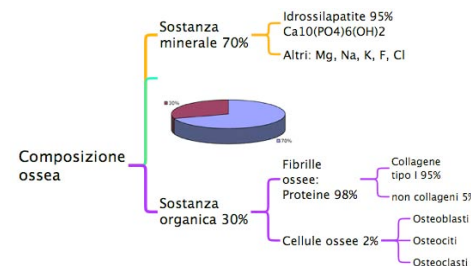
* di fibre *collageni, elastina* e

* della massa *proteoglicanica* tra di loro

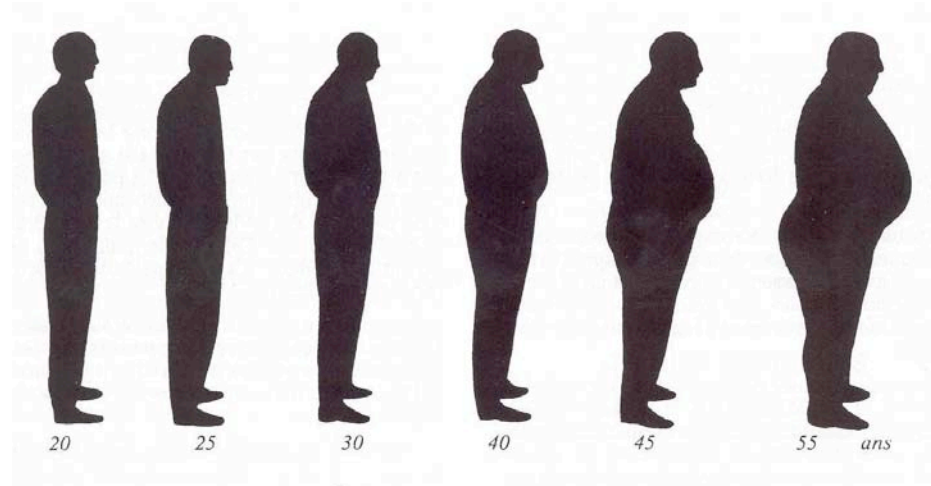
Età e concentrazione relativa di sostanze figurate nel tessuto connettivo lasso



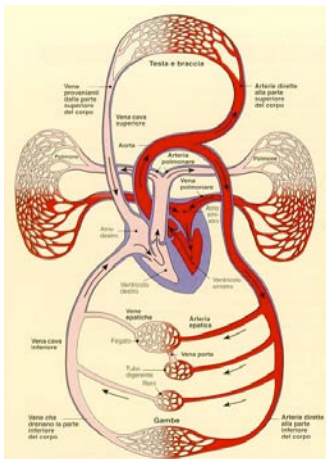
Ossatura
 cambia la densità minerale,
 dagli uomini lentamente, dalle
 donne più bruscamente



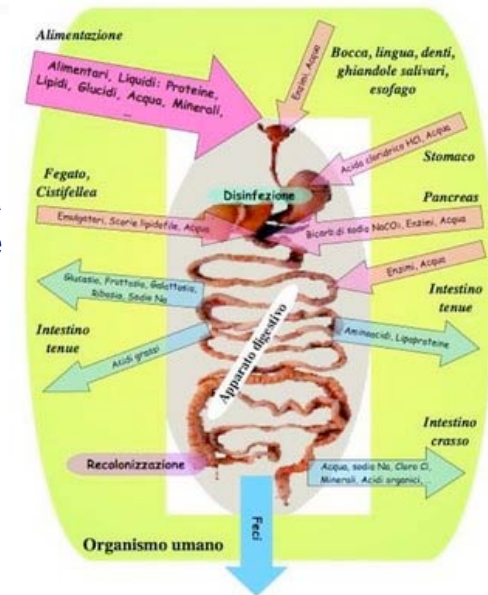
Variazioni tessutali



**Tessuto adiposo
aumenta**



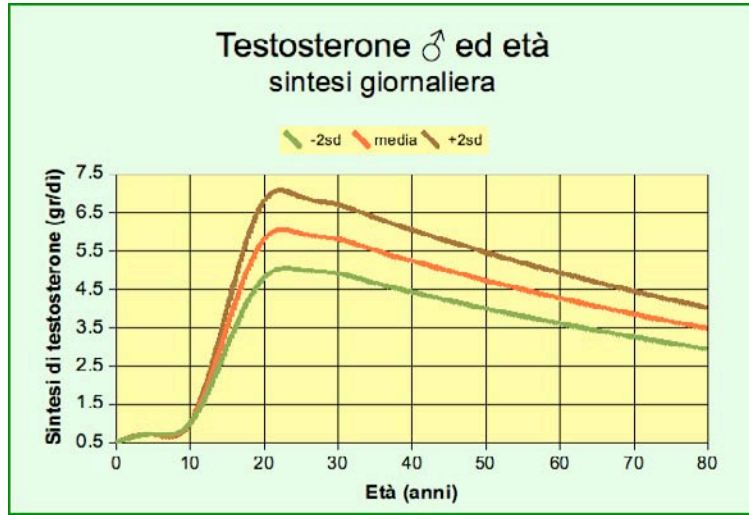
**Capacità digestiva
diminuisce**



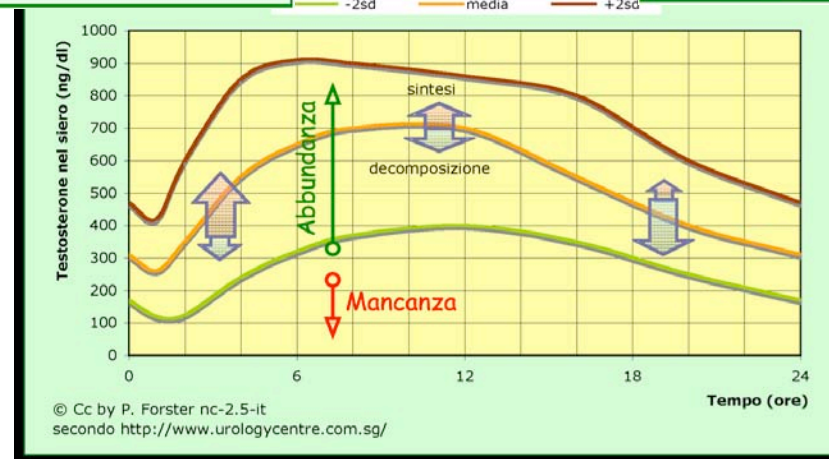
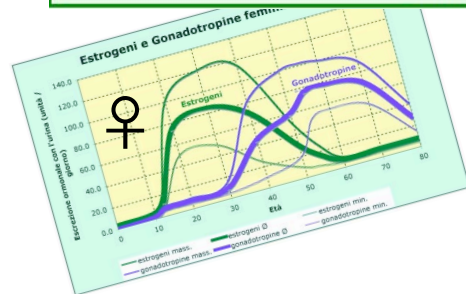
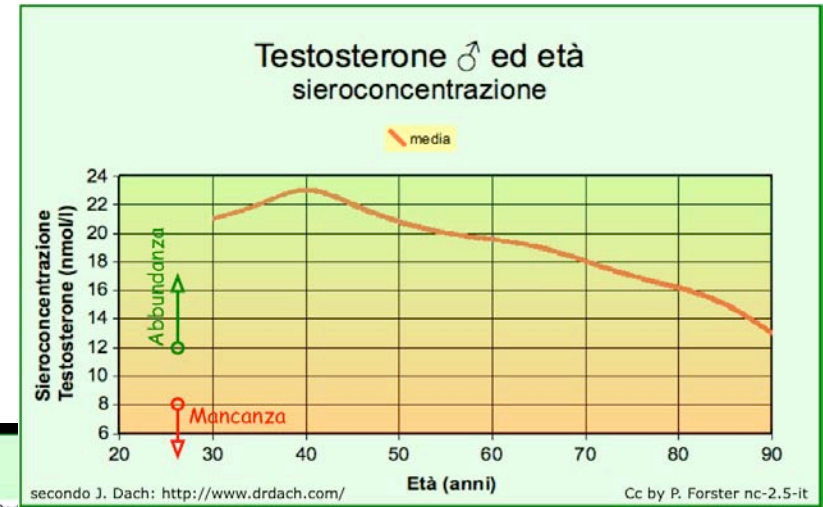
**Capacità cardiovascolare
diminuisce**

Variazione testosteronico

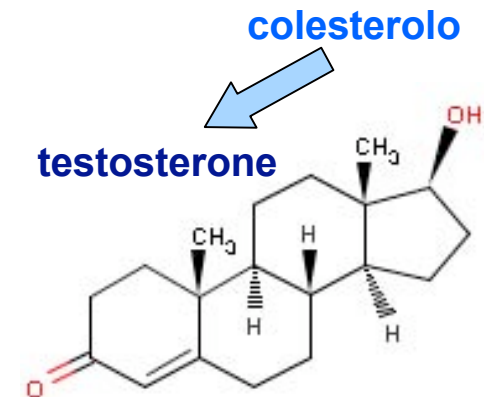
sintesi



Concentrazion sanguina



Oscillazione giornaliera



Funzioni testosteroniche

Funzioni principali del testosterone			
<i>Abbondanza</i>	<i>Mancanza</i>	<i>Conseguenze di mancanza</i>	<i>rischi di patologie</i>
Osteopoesi ↑	osteoclasti ↑ osteoblasti ↓	diminuzione massa ossea	locomotore
Proteoneogenesi ↑	sintesi di tessuti ↓	diminuzione massa muscolare	
Lipolisi ↑	lipogenesi ↑	aumento grasso corporeo	
Ematopoesi ↑	eritrociti ↓	stanchezza, spossatezza,	cardiovascolare
Vasoprotezione	depositi vasali	rischi aterosclerotici	
Normotensione	ipertensione	rischi cardiaci	
Tolleranza al glucosio ↑	tolleranza al glucosio ↓	rischi diabete II	sindrome metabolica
Libidine ↑	libidine ↓	rischio di impotenza	sessuale, psichica, comportamentale
Aggressività ↑	depressione ↑	rischio di malavoglia, depressione	

Cura di ipovirilità

Testosterone totale	Testosterone libero	
> 12 nmol/l (346 ng/dl)	> 250 pmol/l (72 pg/ml)	Abbondanza
< 8 nmol/l (231 ng/dl)	< 180 pmol/l (52 pg/ml)	Mancanza



Ipotestosteronemia
p.es. TESTOGEL®



Disfunzioni erettili
sintetici: p.es. VIAGRA® LEVITRA® Cialis®
fitoterapici: Yohimbina p.es. YOHIMBE®



Sitografia Gerontologia

Testi **Gerontologia**

- [TerzaEta / Andropausa](#): dispensa tutoriale
- [TerzaEta / Nozioni di Gerontologia](#): dispensa tutoriale
- [TerzaEta / Menopausa](#): dispensa tutoriale
- [TerzaEta / Disturbi e malattie geriatriche](#): dispensa tutoriale
- [Andropausa](#): lucidi tutoriali
- [Disfunzioni dell'età avanzata \(.ppt\)](#): lucidi MmP
- [Patologie endocrine sessuali \(.ppt\)](#): lucidi MmP
- [PT / Malattie e terapie genitali](#): dispensa MmP

Immagini **Gerontologia**

- [Andropausa e fantasia](#)
- [Postura ed età maschile](#)
- [Sintesi di steroidi androgeni](#)
- [Sintesi testosteronica giornaliera ed età](#)
- [Testosteronemia ed età](#)
- [Testosteronemia circadiana](#)
- [Regolazione della testosteronemia](#)

Immagini **Andropausa**

- [Andropausa e fantasia](#)
- [Postura ed età maschile](#)
- [Sintesi di steroidi androgeni](#)
- [Sintesi testosteronica giornaliera ed età](#)
- [Testosteronemia ed età](#)
- [Testosteronemia circadiana](#)
- [Regolazione della testosteronemia](#)

Immagini **Menopausa**

- [Menopausa](#)
- [Estrogeni e gonadotropine femminili ed età](#)
- [Programmi di regolazione stress](#)

Immagini **Geriatra**

- [Geriatra](#)
- [Malattie dermiche e deficienze alimentari](#)
- [Vescica irritabile / Incontinenza](#)
- [Osteoporosi](#)
- [Regolazione metabolismo osseo](#)