

Andropausa



Apprendisti
Galenica domestica
Bianca Buser
Peter Forster

Terminologia
Tessuti umani
Declini tessutali
Variazioni tessutali
Variazioni testosteroniche
Funzioni testosteroniche
Cura di ipovirilità

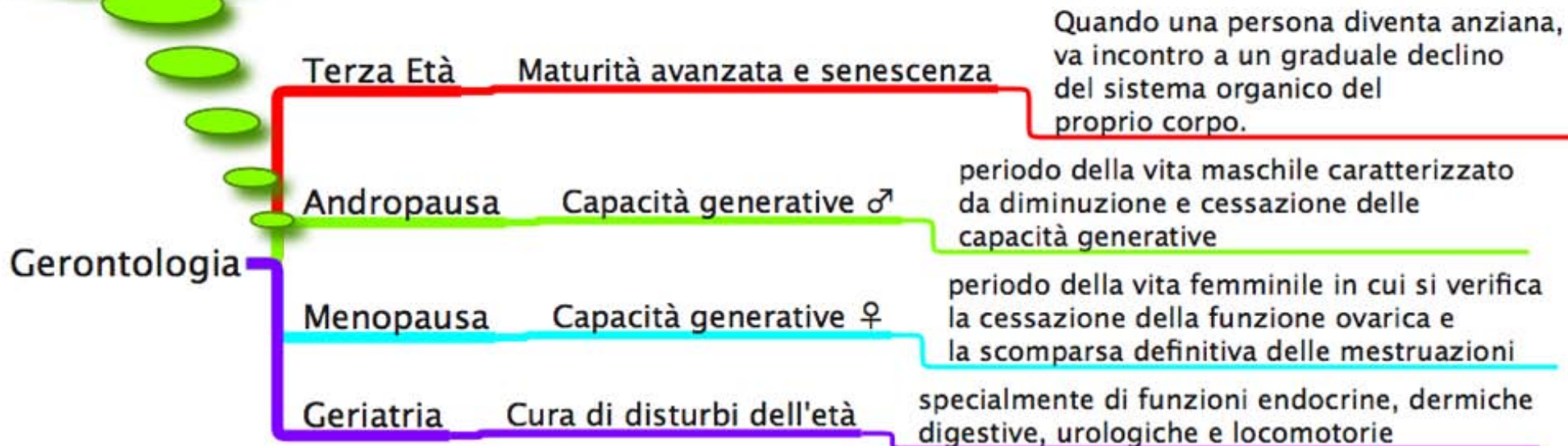


Terminologia

Andropausa:
diminuzione e cessazione delle capacità generative ♂

• TerzaEtà / Andropausa: dispensa tutoriale

Questo è il tema
trattato stasera



Tessuti umani

epiteliale

(p.es. cornea)

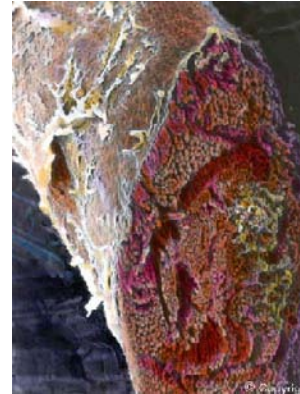


connettivo

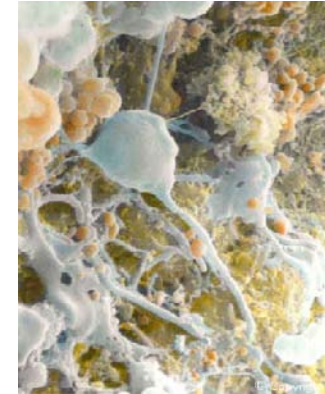


lasso

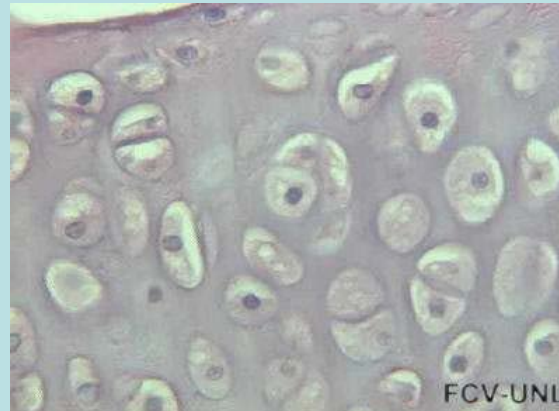
muscolare



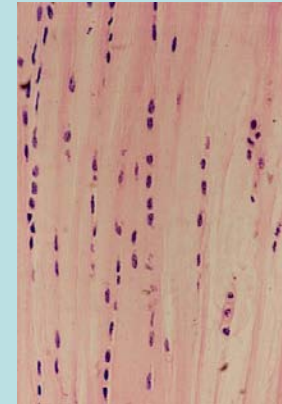
nervoso



osseo



cartilaginoso



denso
p.es. tendini



adiposo

Declini tessutali

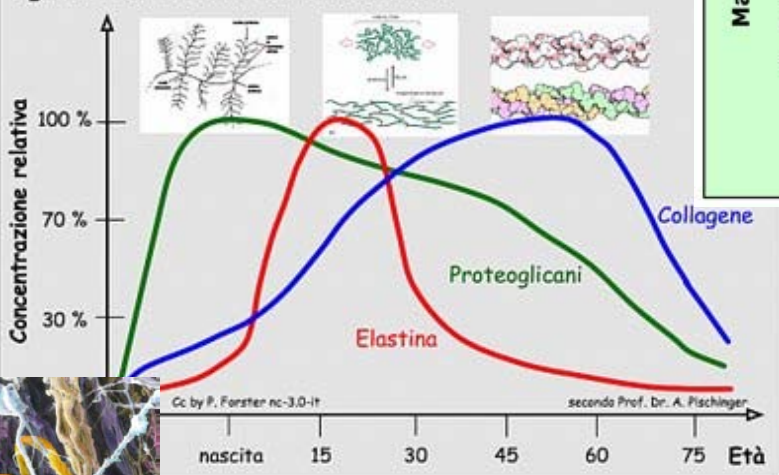
Tessuto connettivo lasso

cambia la composizione

* di **fibre collagene, elastina** e

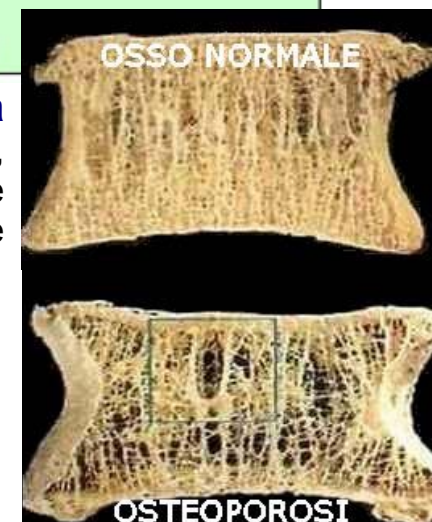
* della massa **proteoglicanica** tra di loro

Età e concentrazione relativa di sostanze figurate nel tessuto connettivo lasso

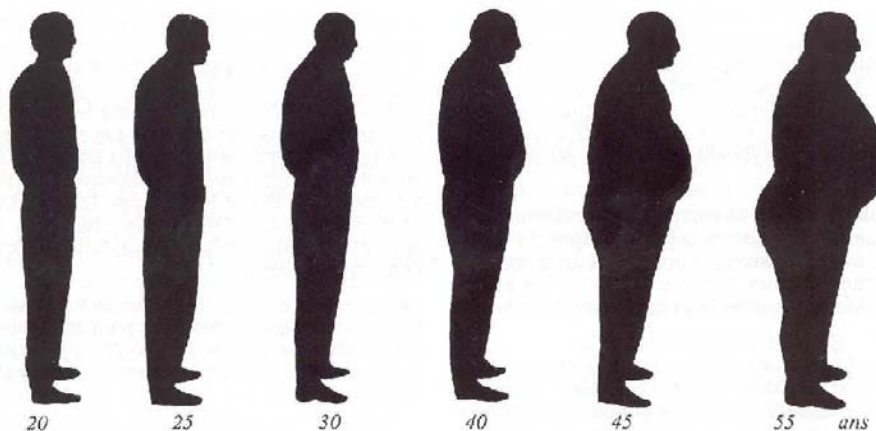


Ossatura

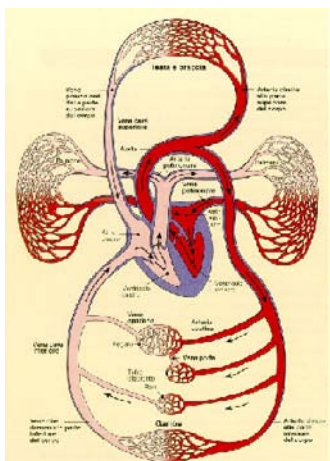
cambia la densità minerale,
dagli uomini lentamente, dalle
donne più bruscamente



Variazioni tessutali

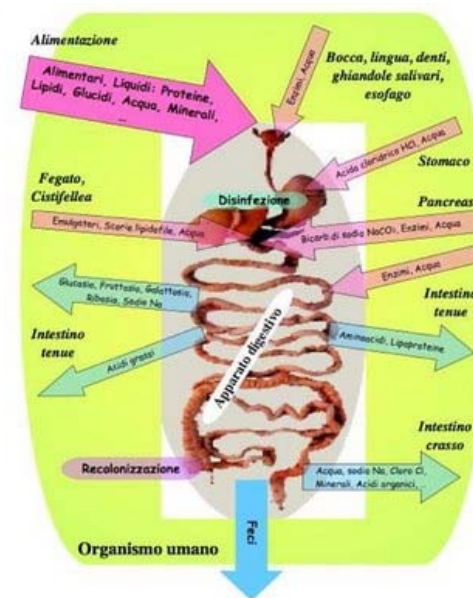


**Tessuto adiposo
 aumenta**



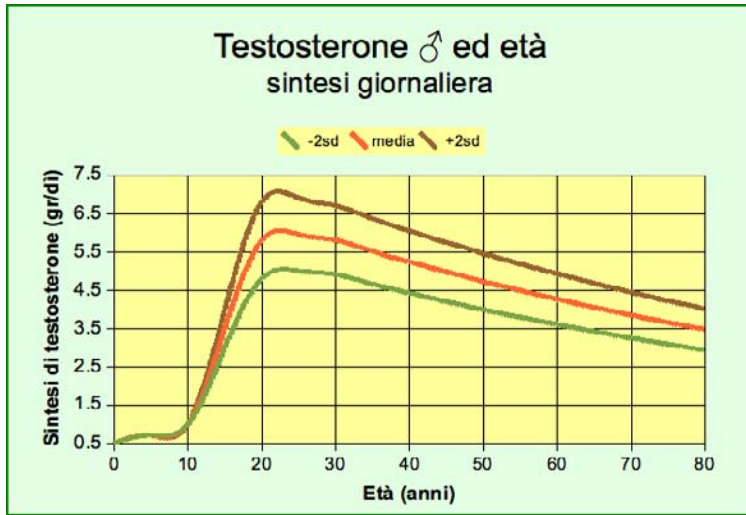
**Capacità cardiovascolare
 diminuisce**

**Capacità digestiva
 diminuisce**

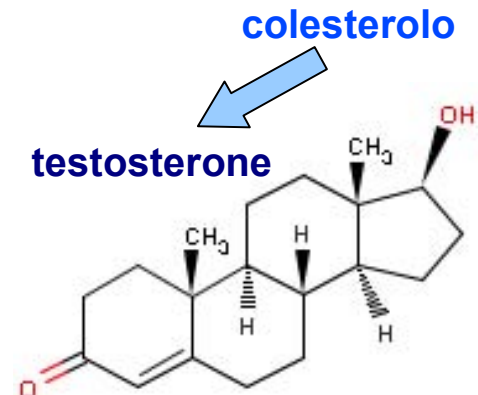
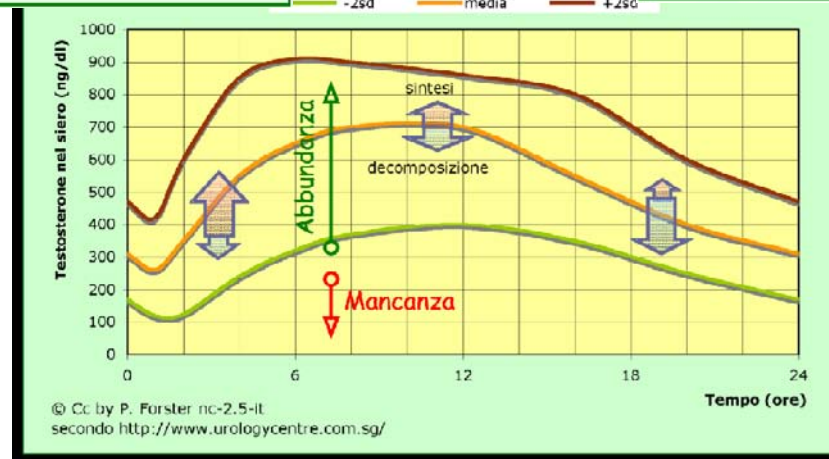
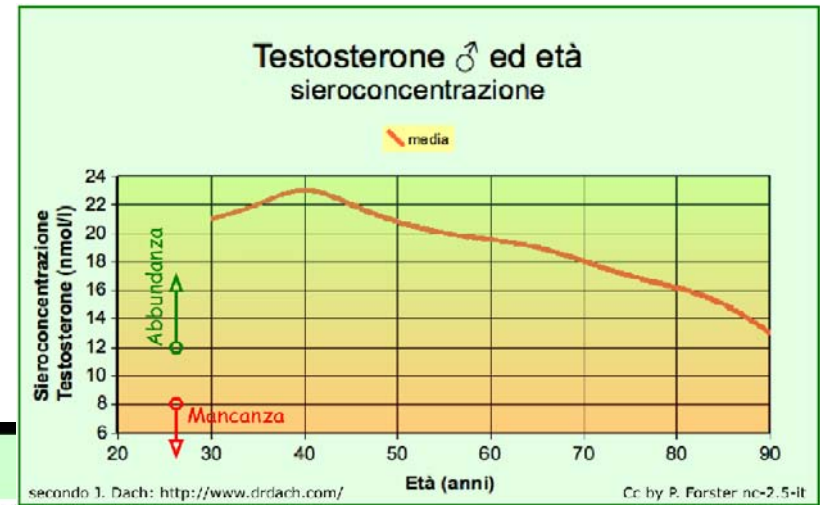


Variazione testosteronico

sintesi



Concentrazion sanguina



Oscillazione giornaliera

Funzioni testosteroniche

Funzioni principali del testosterone			
<i>Abbondanza</i>	<i>Mancanza</i>	<i>Conseguenze di mancanza</i>	<i>rischi di patologie</i>
Osteopoesi ↑	osteoclasti ↑ osteoblasti ↓	diminuzione massa ossea	locomotore
Proteoneogenesi ↑	sintesi di tessuti ↓	diminuzione massa muscolare	
Lipolisi ↑	lipogenesi ↑	aumento grasso corporeo	
Ematopoesi ↑	eritrociti ↓	stanchezza, spossatezza,	cardiovascolare
Vasoprotezione	depositi vasali	rischi aterosclerotici	
Normotensione	ipertensione	rischi cardiaci	
Tolleranza al glucosio ↑	tolleranza al glucosio ↓	rischi diabete II	sindrome metabolica
Libidine ↑	libidine ↓	rischio di impotenza	sessuale, psichica, comportamentale
Aggressività ↑	depressione ↑	rischio di malavoglia, depressione	

Cura di ipovirilità

Testosterone totale	Testosterone libero	
> 12 nmol/l (346 ng/dl)	> 250 pmol/l (72 pg/ml)	Abbondanza
< 8 nmol/l (231 ng/dl)	< 180 pmol/l (52 pg/ml)	Mancanza



Ipotestosteronemia
p.es. TESTOGEL®



Disfunzioni erettili
sintetici: p.es. VIAGRA® LEVITRA® Cialis®
fitoterapici: Yohimbina p.es. YOHIMBE®



Sitografia Gerontologia

Testi **Gerontologia**

- [TerzaEta / Andropausa](#): dispensa tutoriale
- [TerzaEta / Nozioni di Gerontologia](#): dispensa tutoriale
- [TerzaEta / Menopausa](#): dispensa tutoriale
- [TerzaEta / Disturbi e malattie geriatriche](#): dispensa tutoriale
- **Andropausa**: lucidi tutoriali
- [Disfunzioni dell'età avanzata \(.ppt\)](#): lucidi MmP
- [Patologie endocrine sessuali \(.ppt\)](#): lucidi MmP
- [PT / Malattie e terapie genitali](#): dispensa MmP

Immagini **Gerontologia**

- [Andropausa e fantasia](#)
- [Postura ed età maschile](#)
- [Sintesi di steroidi androgeni](#)
- [Sintesi testosterone giornaliera ed età](#)
- [Testosteronemia ed età](#)
- [Testosteronemia circadiana](#)
- [Regolazione della testosteronemia](#)

Immagini **Andropausa**

- [Andropausa e fantasia](#)
- [Postura ed età maschile](#)
- [Sintesi di steroidi androgeni](#)
- [Sintesi testosterone giornaliera ed età](#)
- [Testosteronemia ed età](#)
- [Testosteronemia circadiana](#)
- [Regolazione della testosteronemia](#)

Immagini **Menopausa**

- [Menopausa](#)
- [Estrogeni e gonadotropine femminili ed età](#)
- [Programmi di regolazione stress](#)

Immagini **Geriatría**

- [Geriatría](#)
- [Malattie dermiche e deficienze alimentari](#)
- [Vescica irritabile / Incontinenza](#)
- [Osteoporosi](#)
- [Regolazione metabolismo osseo](#)