



Ricettario linfatico < RicettariMagistrali

[HOME](#) [.php](#) [.html](#) [.pdf](#)

[Fitoterapia](#) [Ricettario](#) [Erboristeria](#) [Galenica](#)

Ricettari in MedPop: Erboristeria Galenica

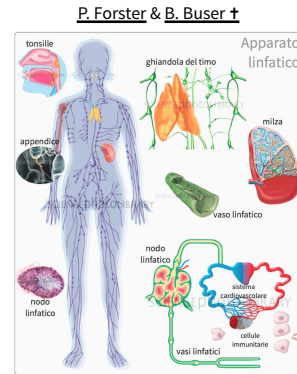
Indici Introduzioni Popolari Tradizionali Foglietti Mat.med.Pop. Fitoterapia → ↓ Fitorimedi ↓

Pagine nel gruppo RicettariMagistrali:

[Fitoterapici immunitari](#) [Preparazioni magistrali](#) [Ricettario circolatorio](#) [Ricettario dermatico](#) [Ricettario digestivo](#) [Ricettario genitale](#) [Ricettario locomotore](#) [Ricettario ormonale](#) [Ricettario renale-urinario](#) [Ricettario respiratorio](#) [Ricettario nervoso - sensoriale](#)

Ricettario linfatico indice (sopprimi)

1. [Tonsillite e angina](#)
2. [Splenomegalia](#)
3. [Linfangite](#)
4. [Linfedemi](#)
5. [Allegati](#)
 - 5.1 [Nozioni fitoterapiche](#)
 - 5.2 [Motori di ricerca](#)
 - 5.3 [Commenti](#)



a cura di Daniela Rüegg



Fonti: [Malattie linfatiche](#) [Malattie immunitarie](#)

Abbreviazioni → [Abbrev.](#) | ✖ → *Cave!* velenoso, non ingerire | ⚠ → *Cave!* legge sugli stupefacenti

[Nozioni per preparati magistrali](#)

c.m. → cucchiaino da minestra | **c.t.** → cucchiaino da tè | **p.d.** → per di | **pH** → dimensione per acidità | **min.** → minuti | **l** → litri

[Sistema circolatorio linfatico](#) [it.Wikipedia](#) [vedi anche](#) [Fitoterapici immunitari](#) MedPop

Sono trattati i seguenti argomenti:
[Tonsillite e angina](#) ◊ [Splenomegalia](#) ◊ [Linfangite](#) ◊ [Linfedemi](#)

1. Tonsillite e angina

[Tonsillite](#) ◊ [Angina tonsillare](#) *it.Wikipedia*

Rp.: A) Tonsillite: gargarismi

Fl. Chamomillae
Hb. Salviae
Rad. Echinaceae angust. aa ad 100
m.f.species D.S. Infusione: 2 ct/tazza di acqua 10 min.
gargarismi più volte al giorno.

Rp.: B) Tonsillite: gargarismi

Aeth. Chamomillae gtt.V antiflogistico.
Aeth. Melaleuca ml 2 antivirale, fungicida.
Aeth. Menta pip. ml 1 localanestetico.
Aeth. Thymi ml 1 germicida
TM. Salviae ad 50 antibatterico.

D.S. Scuotere prima dell'uso! 20 gocce in un sorso d'acqua. Gargarismi più volte al giorno.

Infiammazioni delle tonsille.

Rp.: C) Tonsillite: inalazioni (preventivo infezioni secondarie)

Aeth Melaleuca
Aeth Eucalipto
Aeth Lavanda angust.
Aeth Timo.
Aeth Rosmarini aa 1
Ol. Calendulae
Ol. Nigellae ad 30

m.f.D.S. Inalazioni una volta al dì per la durata di 3-4 settimane.



2. Splenomegalia

[Splenomegalia](#) *it.Wikipedia*

Ingrossamento della milza.

Rp.: D) Splenomegalia (sistemico)

palliativo
TM Cort. Berberis (cave gravidanza!).
D.S. Ingerire 3 p.d. 1 ml.

Rp.: E) Splenomegalia (topico)

palliativo
Aeth Pepe 2
Aeth Lavanda 1
Ol. Girasole ad 30

D.S. Spalmare dolcemente poche gocce 2 p.d. sulla regione della milza (arco toracico sin.).



3. Linfangite

[Linfangite](#) *it.Wikipedia*

Infiammazione di vasi linfatici

Rp.: F) Linfangite (topico)

Aeth Lavanda gtt. X antibiotico.
Aeth Melaleuca gtt. X antivirale, fungicida.
Aeth Incensi gtt. X antiedematico.
Ol. Enotera 5 metab. prostagland.
Ol. Nigellae ad 10 antistaminico.

D.S. Spalmare dolcemente poche gocce 2 al giorno.

Rp.: F) Linfangite (sistemico)

compr. Calcio efferv. mg 1000 antistaminico
D.S. 1 compr. per dì.



4. Linfedemi

Linfedema it.Wikipedia

Rp.: G) Linfedemi (topico)

Aeth	Geranio	1	linfastimolante
Aeth	Rosmarino	2	microcircolazione
Aeth	Incenso	1	antiedematico
Ol.	Enotera	10	prostaglandinico
Ol.	Girasole	ad 50	costituente

D.S. Linfodrenaggio giornaliero usando l'olio.

Rp.: K) Linfedemi (sistemico)

TM	Echinaceae	20	immunoregolatore
TM	Hydrastis		immunoregolatore
TM	Galium aparines		immunoregolatore
TM	Phytolaccae	aa ad 50	immunoregolatore

D.S. 3 p.d. 2 ml

Rp.: M) Linfedemi (sistemico)

Marmellata di Aronia AgricoLaChicca antociani

D.S. 10 ... 20 gr per di.

Gonfiore di tessuto connettivo lasso non infiammatorio

Rp.: H) Linfedemi (topico)

Unguentum (PGM Arzneimittel D-8000
lymphaticum München).

D.S. Secondo indicazioni del produttore.

Rp.: I) Linfedemi (topico)

Lymphdiaral Salbe (PASCOE - Pharmazeutische Präparate
und Tropfen GmbH - D-35337 Griessen).

D.S. Secondo indicazioni del produttore.

Rp.: L) Linfedemi (sistemico)

Tinct.	Melilotus	60	cumarinico
Tinct.	Rutae	20	emmenagogo
Tinct.	rad. Asparagus off.	ad 100	renestimolante

D.S. 3 x di 1ml (1 pipetta) in acqua tiepida. Cave:
Ruta→abortivo; Meliloto→diminuisce coagulazione ematica

5. Allegati

5.1 Nozioni fitoterapiche

[Prefazione](#) [Terminologia galenica](#) [Sitoqrafia](#) [Bibliografia](#)



5.2 Motori di ricerca

cerca in Google Web con motore di ricerca
 Google Yahoo MSN

PopUp: è una funzione che apre una pagina indipendente delle altre sul monitor. Contiene poi i risultati della ricerca.

Ricerca in Redazione:

Pagine nel gruppo *Ricettari Magistrali*:

[Fitoterapici immunitari](#) [Preparazioni magistrali](#) [Ricettario circolatorio](#) [Ricettario dermico](#) [Ricettario digestivo](#) [Ricettario genitali](#) [Ricettario locomotore](#) [Ricettario ormonale](#) [Ricettario renale-urinario](#) [Ricettario respiratorio](#) [Ricettario nervoso - sensoriale](#)



5.3 [Commenti](#)

alla pagina *RicettariMagistrali / Ricettario linfatico*: ev. cliccare sul titolo per stilare un commento



[Enciclopedia](#) [Novità](#) [Forum](#) [Redazione](#) [CSA](#) [Immagini](#)



Originale: <http://pforster.no-ip.org/~admin/pmwiki/pmwiki.php/RicettariMagistrali/Linfatico>
ultima modifica November 15, 2015, at 07:15 PM [Cc](#) by [P. Forster](#) nc-3.0-it