



PopUp: diversi
Motori di ricerca

FreeFind: cerca in MedPop Web

vai



Caricare cartelle e files su un server ↔ ← Istruzioni

HOME ◇ .php ◇ .html ◇ .pdf ◇ SlideShow ◇ .mov

Redazione ◇ Server

Caricare cartelle e files su un server ↔ indice (sopprimi)

1. [Server pubblico: db.nikko.ch/~auserlog40/](#)
 - 1.1 [Programmini FTP-client](#)
 - 1.2 [Accesso al server pubblico](#)
 - 1.3 [Carica di cartelle / files sul server pubblico](#)
 - 1.4 [Copiare l'indirizzo di cartelle / files](#)
2. [Server privato pforster.no-ip.org/~admin/](#)
 - 2.1 [Accesso al server "Redazione"](#)
3. [Annessi](#)
 - 3.1 [SlideShow](#)
 - 3.2 [Commenti](#)

Peter Forster



→ [versione verticale](#)

a cura di [Daniela Rüegg](#)

Il materiale stilato su un computer con buone ragioni non è pubblico. Se un'autore vuol pubblicare le sue opere in internet, necessita di un "Server" sul quale può caricare files e cartelle che sono reperibili di tutti che sanno l'indirizzo URL per un determinato file. Per MedPop usiamo un **server privato** per il lavoro giornaliero di redazione e un **server pubblico** per dei documenti "approvati"

(nonché una serie di server e blogs di grandi aziende informatiche come Google®, WordPress, ...).

1. Server pubblico: db.nikko.ch/~auserlog40/

Normalmente questi server sono installati e mantenuti da piccole e grandi aziende informatiche le quali offrono contro pagamento i servizi per caricare questi server. L'indirizzo principale del **server pubblico** di MedPop è <http://194.29.25.2/~auserlog40/> oppure <http://db.nikko.ch/~auserlog40/> o semplicemente <http://www.pforster.ch> . Questi tre indirizzi danno l'accesso alla pagina principale di MedPop la quale è organizzata in modo che per dei links gerarchici si può raggiungere ogni pagina sul sito.

Con l'indirizzo <ftp://auserlog40@194.29.25.2:21/> si ha invece accesso alle cartelle, sottocartelle e links del sito. L'accesso è ottenibile solo tramite una password. Con l'indirizzo ftp si può caricare e scaricare qualsiasi contenuto del sito.

Per poter caricare cartelle o files sul nostro server pubblico ci vogliono:

- un programmino che gestisce il lavoro ftp tra il server e il mio computer e si trova sotto ftp client
- i dati di accesso

1.1 Programmini FTP-client

Personalmente uso "[Fetch](#)" ma ce ne sono tantissimi altri tra semplicissimi e sofisticatissimi. Uno dei più semplici e gratuitamente scaricabile (per Mac) si chiama "[OneButton-ftp](#)".

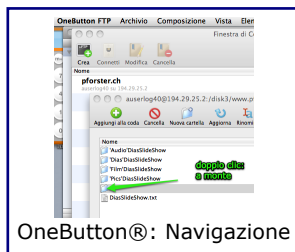
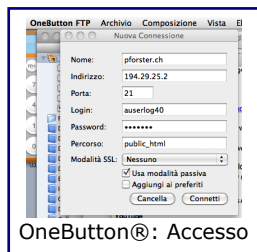
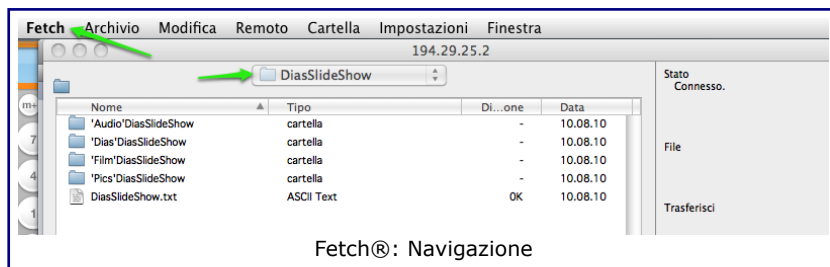
1.2 Accesso al server pubblico

Se ha bisogno dei dati di accesso per il nostro server pubblico basta [chiedermi](#) garantendo legalmente la stretta riservatezza personale.

Ogni ftp-client ha le proprie caratteristiche di accesso. ne illustro due: Fetch® e OneButton®:



Modulo e cartelle FTP-client: **Fetch®**

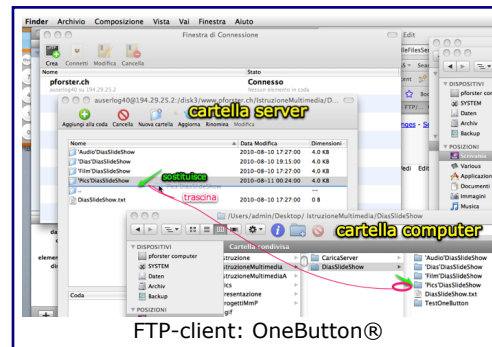
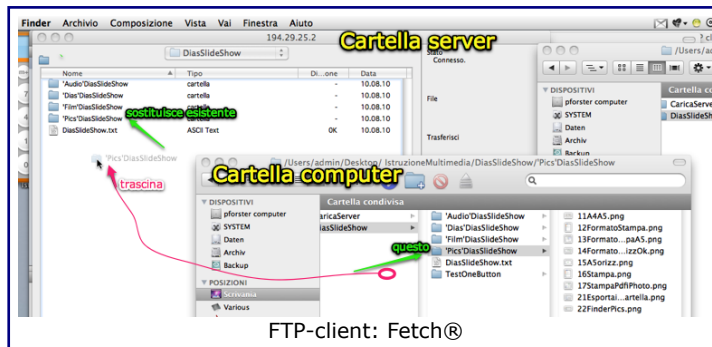


Modulo e cartelle FTP-client: **OneButton®**

Conviene di esercitarsi un momento con la navigazione.

1.3 Carica di cartelle / files sul server pubblico

Il metodo più semplice per caricare un server è di trascinare il file/cartella dalla cartella del computer sulla corrispondente cartella del server.



1.4 Copiare l'indirizzo di cartelle / files

Si copia l'indirizzo "ftp" selezionando cartella/file desiderato con <Modifica:Copia> e si incolla nel documento desiderato (p.es. Notizie.txt) con <Composizione:Incolla>.

```
<ftp://auserlog40:@194.29.25.2/%2fdisk3/www.pforster.ch/  
IstruzioneMultimedia/CaricaServer/>
```



```
http://www.pforster.ch/IstruzioneMultimedia/  
CaricaServer/
```

Si nota, che l'indirizzo copiato è in "ftp". Se serve l'indirizzo in "http" basta di sostituire il prefisso `ftp://...` con il prefisso `http://...` e di togliere il suffisso `>`.

2. Server privato pforster.no-ip.org/~admin/

Per i nostri scopi redazionali ho installato un **server privato** sul mio proprio computer, il quale è raggiungibile sotto l'indirizzo <http://pforster.no-ip.org/~admin/> . Fa vedere la stessa pagina principale come il *server pubblico* ma si entra solo con il link *Redazione*. Su questo server è possibile di scaricare normalmente e di caricare "online" con una password. Le pagine "collaudate" di "redazione" vanno alla fine trasferite sul *server pubblico* di nikko.

2.1 Accesso al server "Redazione"

L'accesso al server privato "Redazione" è pubblico in quanto concerne la visione, lo scarico di files e il carico di commenti alle singole pagine.

Per partecipare al lavoro redazionale (che include il carico "online" di modifiche, testi e pagine) ha bisogno dei

dati di accesso "redazionale: basta chiedermi la [password](#) garantendo "riservatezza di gruppo"-'.

3. Annessi

3.1 SlideShow

[SlideShow](#)

3.2 Commenti

alla pagina *Istruzioni / Caricare cartelle e files su un server* ↔

Proveniente da <http://pforster.no-ip.org/~admin/pmwiki/pmwiki.php/Istruzioni/CartelleFilesServerO>
ultima modifica August 11, 2010, at 11:59 AM